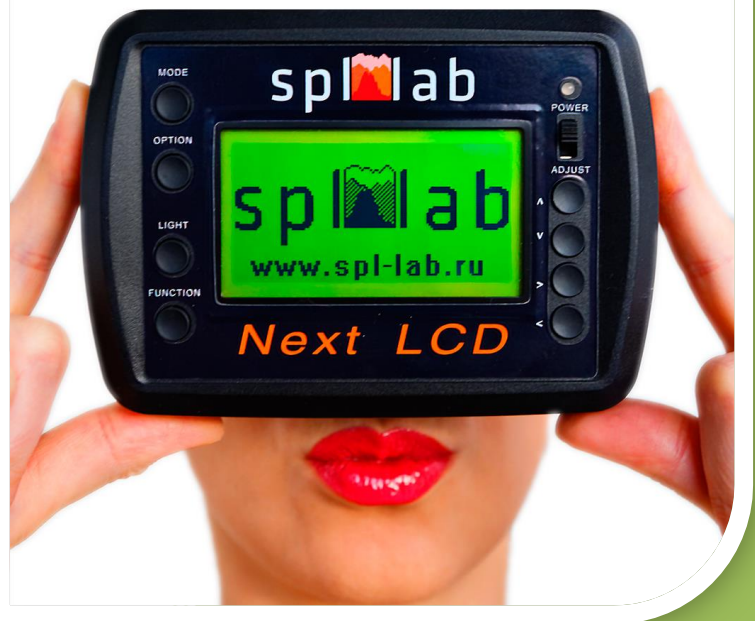


# 2015

Соединение с приборами Next-Lab по  
беспроводной сети

The **NEXT** era  
will come in **2015**



Spl-Lab

31.10.2015

## Оглавление

|  |   |
|--|---|
| Введение .....   | 2 |
| Конфигурирование модуля Wi-Fi .....                        | 3 |
| Конфигурирование с использованием ПК .....                 | 3 |
| Конфигурирование по технологии Smart-Config.....           | 4 |
| Конфигурирование через интерфейс в приборе Next-LCD .....  | 6 |
| Настройка ПК/планшета/телефона для работы с прибором ..... | 7 |
| Настройка ПК .....   | 7 |
| Настройка планшета/телефона .....                          | 8 |

## Введение

Технологии беспроводной связи уже плотно вошли в нашу повседневную жизнь. Новая линейка приборов Spl-Lab не стала исключением. Устройства серии Next-Lab могут поставляться со встроенным модулем для соединения по технологии Wi-Fi с компьютером на базе Windows или планшетом/телефоном на базе Android/iOS. Модуль Wi-Fi устанавливается опционально – обязательно уточните у Вашего дилера Spl-Lab о наличии и цене данной опции. Впоследствии, модуль Wi-Fi может быть дополнительно приобретен и установлен только в сервисном центре Spl-Lab. Самостоятельная установка модуля невозможна.

Прибор со встроенным модулем Wi-Fi может быть подключен к беспроводной сети только в качестве клиента. Модуль Wi-Fi не может служить точкой доступа для других устройств, подключение к нему в качестве клиента невозможно.

Модуль может быть непосредственно подключен к:

- Беспроводной точке доступа (роутеру),
- Телефону/планшету в режиме модема (точки доступа),
- ПК в режиме модема (точки доступа).

*В режиме модема (точки доступа) связь с интернетом через Wi-Fi невозможна!*

Соединение с прибором, имеющим модуль Wi-Fi, возможно по следующим схемам:

- Прибор и ПК/планшет/телефон подключены к одной точке доступа, при этом, ПК/планшет/телефон могут быть подключены как по проводной, так и по беспроводной сети;
- Прибор подключен непосредственно к ПК/планшету/телефону находящимся в режиме модема (точки доступа);
- Прибор подключен к интернету через точку доступа, а ПК/планшет/телефон также подключены к интернету. В данном случае может потребоваться дополнительное конфигурирование точки доступа для перенаправления портов.

## Конфигурирование модуля Wi-Fi

Для подключения к беспроводной сети в качестве клиента модуль Wi-Fi прибора должен получить параметры соединения, такие как имя сети (SSID), пароль доступа (если сеть защищена), IP адрес шлюза/клиента (только, если невозможно использование DHCP). В случаях особой необходимости можно изменить используемый по умолчанию номер порта, по которому осуществляется соединение.

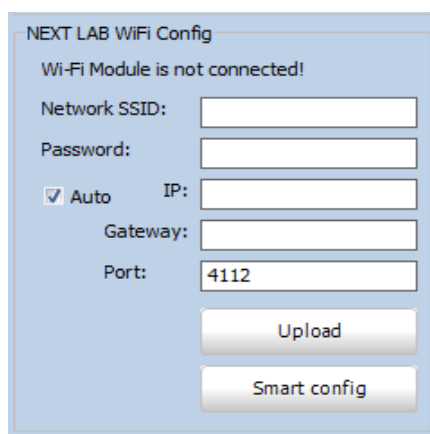
Выполнить конфигурирование можно следующими способами:

- Подключив прибор к ПК через порт USB с использованием ПО Measuring Center for Windows;
- Через планшет/телефон на базе Android/iOS, используя технологию Smart-Config в ПО Measuring Center for Android/iOS;
- Непосредственно через интерфейс прибора (только для Next-LCD).

## Конфигурирование с использованием ПК

Установите драйвера Next-Lab USB и ПО Measuring Center for Windows из раздела «Поддержка» сайта [www.spl-lab.ru](http://www.spl-lab.ru) или с компакт диска, входящего в комплект поставки прибора.

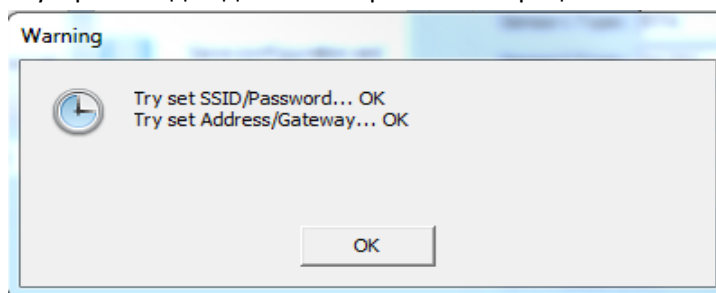
- Включите прибор Next-Lab и дождитесь его полной загрузки (индикатор Power горит постоянно).
- Подключите прибор к ПК через порт USB и дождитесь установки драйверов.
- Запустите ПО Measuring Center for Windows.
- Зайдите во вкладку конфигурирования **Config** программы.
- Если вы все сделали правильно, вы увидите в выпадающем списке устройств Ваш прибор Next-Lab; выберите его.
- При наличии модуля Wi-Fi в вашем приборе вы увидите соответствующий знак в поле **Wi-Fi** области **Next-Lab Settings**. Также будет доступна область **Next-Lab Wi-Fi Config**, показанная ниже:



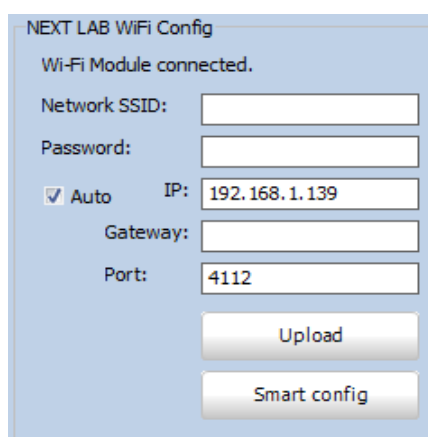
The image shows a software dialog box titled "NEXT LAB WiFi Config". At the top, it displays a status message: "Wi-Fi Module is not connected!". Below this, there are several input fields for configuration: "Network SSID:", "Password:", "IP:", "Gateway:", and "Port:". The "Port:" field is pre-filled with the number "4112". There is a checkbox labeled "Auto" which is currently checked. At the bottom of the dialog, there are two buttons: "Upload" and "Smart config".

- Введите имя сети (**Network SSID**), пароль доступа (**Password**), если невозможно использование DHCP, введите IP адрес шлюза/клиента (**Gateway, IP**) и снимите чек-бокс Auto. В случаях особой необходимости можно изменить используемый по умолчанию номер порта (**Port**), по которому осуществляется соединение (но это не рекомендуется).

- Нажмите кнопку Upload и дождитесь завершения операции:



- Выключите прибор и закройте Measuring Center.
- Включите прибор, дождитесь его полной загрузки и запустите ПО Measuring Center. В случае успешного соединения в области **Next-Lab Wi-Fi Config** статус модуля изменится на **Wi-Fi Module Connected**, а в поле IP будет отображен IP адрес прибора в сети.



Обращаем внимание на то, что:

- Для соединения модулю Wi-Fi может потребоваться время (1-2 минуты); для обновления статуса соединения нажмите кнопку **Update Device List**.
- Если модуль не смог подключиться в течение 2х минут, он переходит в спящий режим и для повторного соединения требуется перезагрузка прибора.
- В некоторых случаях требуется перезагрузка точки доступа/ПК/телефона/планшета для успешного соединения.

## Конфигурирование по технологии Smart-Config

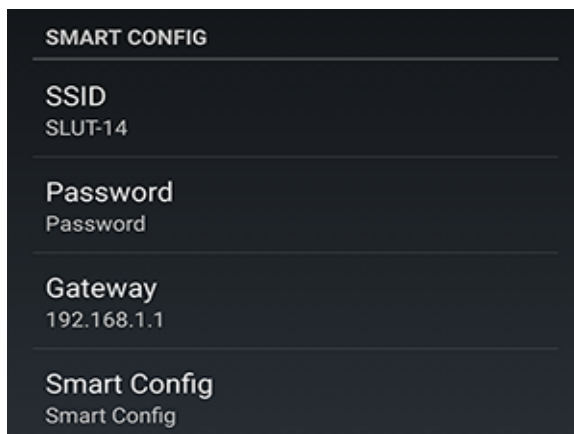
Технология Smart-Config позволяет выполнять удаленное конфигурирование модуля Wi-Fi прибора Next-Lab с помощью планшета/телефона на базе Android/iOS. Для использования технологии Smart-Config Вам потребуется приложение Measuring Center for Android/iOS. Программу можно скачать в соответствующих магазинах приложений (Google Play, App Store) или на сайте [www.spl-lab.ru](http://www.spl-lab.ru) в разделе «Поддержка» (только для Android).

*Важно отметить, что планшет или телефон, с помощью которого нужно выполнить конфигурирование прибора Next-Lab по технологии Smart-Config, должен быть подключен к той же беспроводной сети, к которой планируется подключить и прибор. То есть выполнить конфигурирование прибора для подключения к планшету/телефону, находящимся в режиме модема (точки доступа), можно только через третье устройство (еще один планшет или телефон).*

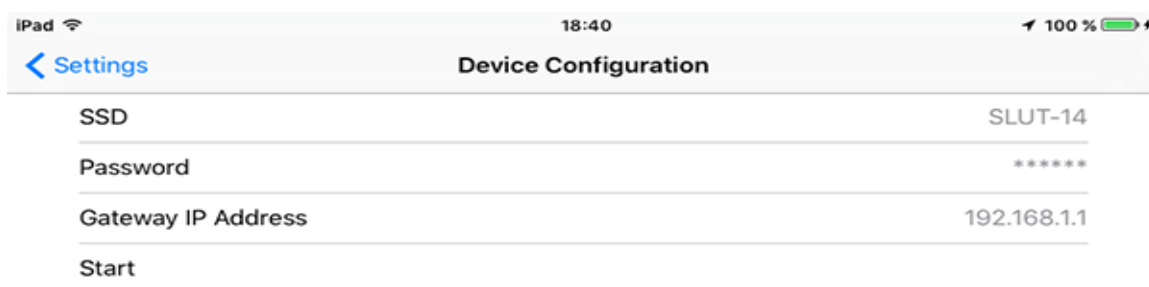
## Подготовка планшета/телефона

- Запустите приложение Measuring Center Android/iOS на Вашем планшете/телефоне.
- Откройте вкладку **Config** из основного меню программы. Для iOS нажмите кнопку **Smart-Config-Config**.

### Android



### iOS



- Введите пароль для доступа к беспроводной сети в поле **Password**. Поля **SSID** и **Gateway** будут заполнены автоматически.

## Активация режима на приборе

Активируйте режим Smart-Config на вашем приборе Next-Lab. Это можно сделать тремя способами:

- **На приборе** - включите прибор с нажатой кнопкой №1 и дождитесь, когда индикатор питания быстро мигнет 5 раз;
- **На Next-LCD** - выберите пункт **Start Smart Config** в секции **Wi-Fi Settings** конфигурации прибора Next-LCD;
- **На ПК** - нажмите кнопку **Smart Config** в области **Next-Lab Wi-Fi Config** ПО Measuring Center for Windows.

## Выполнение процедуры Smart-Config

Сразу (не позднее, чем через 2 секунды) после активации режима Smart-Config на приборе, запустите процедуру Smart-Config на планшете/телефоне. Для этого нажмите кнопку **Smart Config** (Android) или **Start** (iOS).

По завершению операции вы либо увидите соответствующую надпись на экране прибора (Next-LCD) или в ПО на ПК, либо индикатор питания мигнет 5 раз. Для остановки операции на Android – нажмите на экран устройства.

В случае если вы увидите надпись **Smart Config timeout**, повторите операцию снова до появления надписи **Smart Config Finished**.

Статус соединения модуля можно проверить в меню **Wi-Fi Settings-Wi-Fi Status** (Next-LCD) или в ПО Measuring Center.

*Обращаем внимание на то, что:*

- *Для соединения модулю Wi-Fi может потребоваться время (1-2 минуты);*
- *Если модуль не смог подключиться в течение 2х минут, он переходит в спящий режим и для повторного соединения требуется перезагрузка прибора;*
- *В некоторых случаях требуется перезагрузка точки доступа/ПК/телефона/планшета для успешного соединения.*

## Конфигурирование через интерфейс в приборе Next-LCD

Данная функция доступна в старших версиях микрокода приборов Next-LCD. Если Вам не удастся войти в режим **Wi-Fi Settings** на вашем приборе, скачайте последнюю версию микрокода из раздела «Поддержка» сайта [www.spl-lab.ru](http://www.spl-lab.ru) и выполните обновление вашего устройства согласно инструкции в архиве с прошивкой.

- Запустите прибор и дождитесь его полной загрузки. Войдите в режим **Wi-Fi Settings**, нажав кнопку №2 (**Option**) в режиме **CFG**.
- Выберите пункт **Connect to Network**. Прибор произведет поиск доступных беспроводных сетей.
- Выберите беспроводную сеть, к которой нужно подключиться.
- Если сеть имеет защиту, введите пароль, используя кнопки 5 и 6 для выбора группы символов, 7 и 8 для выбора конкретного символа, 4 для ввода символа, 1 для удаления введенного символа, 2 для окончания ввода и подключению к сети.
- Далее прибор произведет попытку соединения и сообщит результат на экране.
- Статус соединения модуля можно проверить в меню **Wi-Fi Settings-Wi-Fi Status** или в ПО Measuring Center.

*Обращаем внимание на то, что:*

- *Для соединения модулю Wi-Fi может потребоваться время (1-2 минуты).*
- *Если модуль не смог подключиться в течение 2х минут, он переходит в спящий режим и для повторного соединения требуется перезагрузка прибора.*
- *В некоторых случаях требуется перезагрузка точки доступа/ПК/телефона/планшета для успешного соединения.*

## Настройка ПК/планшета/телефона для работы с прибором

После того как Вы успешно выполнили конфигурирование и подключение прибора Next-Lab к беспроводной сети, для дальнейшей работы нужно настроить Measuring Center на вашем устройстве для соединения с прибором.

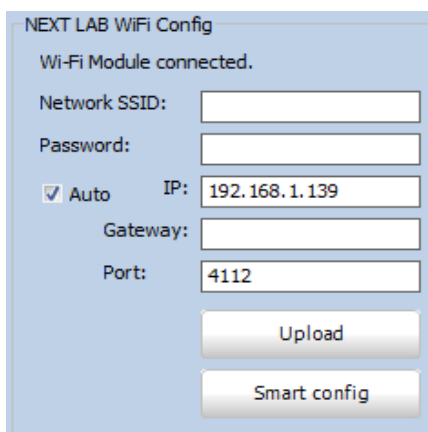
После подключения к беспроводной сети прибор Next-Lab получает уникальный IP адрес и порт. Узнать параметры для соединения можно следующими способами:

- В меню **Wi-Fi Settings-Wi-Fi Status** прибора Next-LCD;
- На ПК в ПО Measuring Center for Windows, подключив прибор через порт USB;
- Выполнив поиск **Lean Search** на планшете/телефоне в Measuring Center for Android/iOS;
- Если подключение происходит удаленно через Internet, запросите IP адрес и номер порта у владельца прибора.

*Важно отметить, что прибор не может обмениваться данными по USB и Wi-Fi одновременно. Отключите прибор от порта USB ПК, чтобы к прибору можно было подключиться по беспроводной сети.*

## Настройка ПК

- Включите прибор Next-Lab и дождитесь его полной загрузки (индикатор Power горит постоянно).
- Подключите прибор к ПК через порт USB.
- Запустите ПО Measuring Center for Windows.
- Зайдите во вкладку конфигурирования **Config** программы.
- Выберите в выпадающем списке устройств ваш прибор Next-Lab.
- Если Вам известны IP адрес и порт прибора, пропустите следующий шаг.
- После включения прибору требуется некоторое время (1-2 минуты) для подключения к беспроводной сети. После подключения к сети в области **Next-Lab Wi-Fi Config** статус модуля измениться на **Wi-Fi Module Connected**, а в поле **IP** будет отображен IP адрес и порт прибора. Если информация об IP адресе отсутствует, нажмите **Update Device List** несколько раз до изменения статуса на **Wi-Fi Module Connected** и отображения IP адреса. Если статус прибора изменился на **Wi-Fi Module is off**, перезапустите прибор и повторите процедуру снова.



NEXT LAB WiFi Config

Wi-Fi Module connected.

Network SSID:

Password:

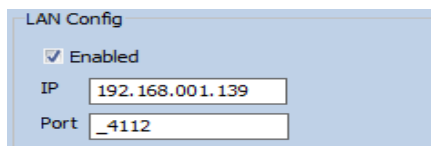
Auto IP:

Gateway:

Port:



- Установите чек-бокс **Enabled** и введите IP адрес прибора в поле **IP** и **Port** области **LAN Config**.



- Сохраните конфигурацию, нажав кнопку **Save configuration and close page**.
- Отключите прибор от порта USB.
- Перезапустите Measuring Center.
- Если соединение установлено, Вы увидите Ваш прибор Next-Lab в списке устройств вкладки **Config**.

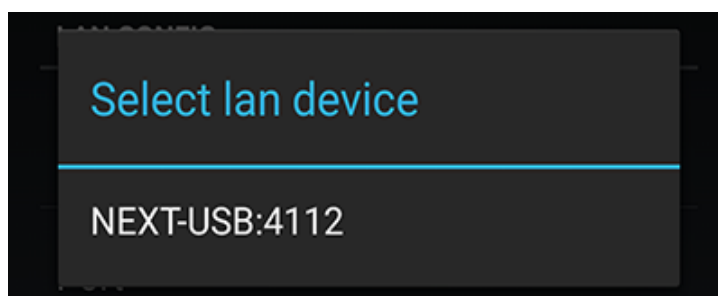
Обращаем внимание на то, что:

- Для соединения модулю Wi-Fi может потребоваться время (1-2 минуты).
- Если модуль не смог подключиться в течение 2х минут, он переходит в спящий режим и для повторного соединения требуется перезагрузка прибора.
- В некоторых случаях требуется перезагрузка точки доступа/ПК/телефона/планшета для успешного соединения.

## Настройка планшета/телефона

- Включите прибор Next-Lab и дождитесь его полной загрузки (индикатор Power горит постоянно).
- Запустите приложение Measuring Center Android/iOS на Вашем планшете/телефоне.
- Откройте вкладку **Config** из основного меню программы.
- Если Вам известны IP адрес и порт прибора, пропустите следующий шаг.
- Нажмите кнопку **Lan Search** и дождитесь обнаружения прибора. Выберите прибор из списка найденных:

### Android



### iOS



- Если Вы выполняли поиск, поля **IP address** и **Port** будут заполнены автоматически. В противном случае введите данные вручную.
- Установите чек-бокс **Using in Search**.
- Если соединение с прибором прошло успешно, ваше устройство **Next-Lab** появится в списке **Input Device**. Выберите его и выйдите из конфигурации.